



ぎふNPOセンター講座案内



“想い”を“かたち”に ～NPO 法人設立講座～

【スケジュール】 ※全て同じ内容です

- 時間 13:30～15:30
4/26(日)、5/14(木)、6/9(火)
- 時間 18:30～20:30
5/19(火)

【内容】

- 地域の課題を解決する“想い”を“かたち”にするとは
- NPO 法人になるための要件
- NPO 法人の管理、運営上のルール
- NPO 法人設立の準備と手続き
- NPO 法人のメリット・デメリット
- 認証申請に提出する書類 など

『かたち』になったら ～NPO 法人運営講座～

【スケジュール】 ※全て同じ内容です

- 時間 13:30～15:30
5/27(水)、6/20(土)

【内容】

- 登記
- 年間スケジュール
- 各種届け出の概要
- 事業報告の仕方 など

NPO 法人設立後に行う、法務局への登記や各種届け出について、所轄庁に提出する報告書の書き方などの NPO 法人運営についてお話しします。

※現在認証申請中の団体や 設立したばかりの NPO 法人の皆さんを対象にした勉強会です

設立講座・運営講座どちらとも…

■会場：ぎふNPOセンター
(岐阜市藪田南5-14-12 岐阜県シンクタンク庁舎3階)

※裏面の地図参照

※参加人数によっては場所を変更する場合がございます。

※18:30 開始の講座に参加される方は、シンクタンク庁舎東側の通用口からお入り下さい。

■参加費：500 円(資料費込み)

■申込方法：裏面の参加申込書を FAX してください。

※締切は各開催日の 4 日前まで

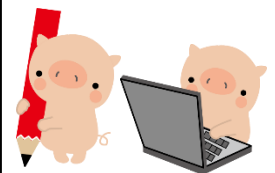
■主催：特定非営利活動法人
ぎふNPOセンター

上記日程でご都合がつかない場合は、個別対応(グループ可)させていただきます。



運営サポート

～スムーズな運営のお手伝いをします～



■会計講座(日常編・決算編・報告編)

■専門相談(会計・税務・労務)

■個別相談

随時・要予約

※費用は有料の場合もあります。

※出張講座などのご要望にもお応えします。

まずはご連絡下さい！

(TEL : 058-275-9739)

申込先 FAX : 058-372-8502

ぎふNPOセンター講座 参加申込書

締切：各開催日の4日前まで

参加者氏名 *参加される方全員の 氏名を記入してくだ さい。			
団 体 名			
団 体 住 所 *個人参加の場合は、 ご自宅の住所を記入 してください。	〒		
連絡先電話	- -	携帯電話	- -
参加希望日	NPO法人設立講座	月	日
	NPO法人運営講座	月	日
事前ヒアリング *該当するものに○を 付けてください。	1 現在の団体の状況は？ ①NPO法人化を検討している ②NPO法人の認証申請済み（認証予定： 月） ③NPO法人の認証が既におりた（認証日： 月 日） 2 「運営講座」に参加希望の方はご記入ください「NPO法人設立講座」 に参加されましたか？ ①参加した（参加した月： 月） ②参加していない		
質問内容 *具体的な内容を簡潔 に記入してください。			

* ご記入いただいた個人情報適切に管理し、本事業の運営のみに使用させていただきます。

ぎふNPOセンター

※ ふれあい福寿会館（県民ふれあい会館）東隣
※ 18:30 開始の講座に参加される場合は、シンク
タンク庁舎東側の通用口からお入りください。

お問 合 せ

特定非営利活動法人 ぎふNPOセンター

〒500-8384 岐阜市藪田南 5-14-12

岐阜県シンクタンク庁舎 3階

TEL : 058-275-9739

E-mail : npo@gifu-npocenter.org

URL : <http://gifu-npocenter.org/>

