

2014年10月～2015年3月



ぎふNPOセンター講座案内



“想い”を“かたち”に ～NPO 法人設立講座～

【スケジュール】 ※全て同じ内容です

●時間 13:30～15:30

10月14日、11月18日、12月16日
1月20日、2月17日、3月17日

●時間 18:30～20:30

11月27日、1月27日、3月24日

【内容】

- 地域の課題を解決する“想い”を“かたち”にするとは
- NPO 法人になるための要件
- NPO 法人の管理、運営上のルール
- NPO 法人設立の準備と手続き
- NPO 法人のメリット・デメリット
- 認証申請に提出する書類 など

『かたち』になったら ～NPO 法人運営講座～

【スケジュール】 ※全て同じ内容です

●時間 13:30～15:30

10月7日、12月9日、2月10日

【内容】

- 登記
- 年間スケジュール
- 各種届け出の概要
- 事業報告の仕方 など

NPO 法人設立後に行う、法務局への登記や各種届け出について、所轄庁に提出する報告書の書き方などのNPO 法人運営についてお話しします。

※現在認証申請中の団体や 設立したばかりのNPO 法人の皆さんを対象にした勉強会です

設立講座・運営講座どちらとも…

■会場：ぎふNPOセンター

(岐阜市藪田南5-14-12 岐阜県シンクタンク庁舎3階)

※裏面の地図参照

※参加人数によっては場所を変更する場合がございます。

※18:30 開始の講座に参加される方は、シンクタンク庁舎東側の通用口からお入り下さい。

■参加費：500 円(資料費込み)

■申込方法：裏面の参加申込書を FAX してください。

※締切は各開催日の2 日前まで

■主催：特定非営利活動法人

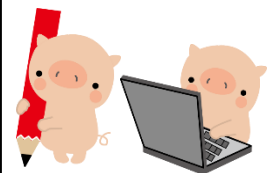
ぎふNPOセンター

上記日程でご都合がつかない場合は、個別対応(グループ可)させていただきます。



運営サポート

～スムーズな運営のお手伝いをします～



■会計講座(日常編・決算編・報告編)

■専門相談(会計・税務・労務)

■個別相談

随時・要予約

※費用は有料の場合もあります。

※出張講座などのご要望にもお応えします。

まずはご連絡下さい!

(TEL : 058-275-9739)

申込先 FAX : 058-372-8502

ぎふNPOセンター講座 参加申込書

締切：各開催日の2日前まで

参加者氏名 *参加される方全員の氏名を記入してください。			
団体名			
団体住所 *個人参加の場合は、ご自宅の住所を記入してください。	〒		
連絡先電話	-	携帯電話	-
参加希望日	NPO法人設立講座	月	日
	NPO法人運営講座	月	日
事前ヒアリング *該当するものに○を付けてください。	<p>1 現在の団体の状況は？</p> <p>①NPO法人化を検討している</p> <p>②NPO法人の認証申請済み（認証予定： 月）</p> <p>③NPO法人の認証が既におりた（認証日： 月 日）</p> <p>2（「運営講座」に参加希望の方はご記入ください）「NPO法人設立講座」に参加されましたか？</p> <p>①参加した（参加した月： 月）</p> <p>②参加していない</p>		
質問内容 *具体的な内容を簡潔に記入してください。			

*ご記入いただいた個人情報適切に管理し、本事業の運営のみに使用させていただきます。

ぎふNPOセンター

※ ふれあい福寿会館（県民ふれあい会館）東隣
※ 18:30 開始の講座に参加される場合は、シンクタンク庁舎東側の通用口からお入りください。

お問合せ

特定非営利活動法人 ぎふNPOセンター

〒500-8384 岐阜市藪田南 5-14-12
岐阜県シンクタンク庁舎 3階
TEL : 058-275-9739
FAX : 058-275-9738
E-mail : npo@gifu-npocenter.org
URL : <http://gifu-npocenter.org/>

