

8/2-3 開催

ふれあい サマーフェスティバル 2012

夏休み！体験教室出展者
野外ステージ出演者

大募集!!

締め切り5月31日(木) 必着

ふれあい福寿会館の夏祭り、恒例の「ふれあいサマーフェスティバル」を今年も開催します！

出演・出店をご希望される方は裏面の申込書に必要事項を記入して、郵送、FAX、E-mail、または直接持ち込みにてご応募ください。応募者が多数の場合は、動員力や内容をもとに、ふれあい福寿会館事務局ときふNPO・生涯学習プラザが審査を行い、出演者・出展者を決定させていただきます。決定のお知らせは6月上旬に行います。

■日時：8月2日(木)・3日(金)

夏休み！体験教室 15:00~21:00 / 野外ステージ 18:00~21:00

■場所：ふれあい福寿会館(岐阜県県民ふれあい会館)

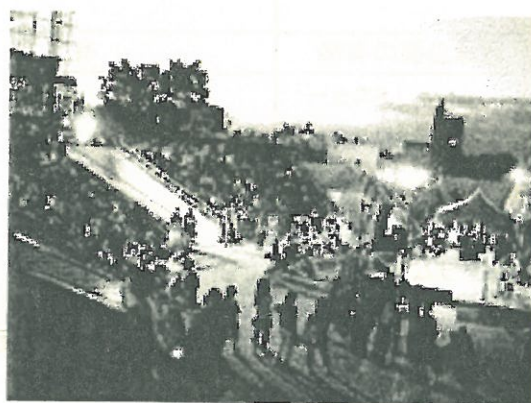
野外ステージ出演者募集要項

■募集組数：8組程度

演奏時間は20~30分(準備、後片付け含)程度を予定。また事前に当館にて演出・音響等に関する打ち合わせを行います。

■ジャンル：ジャンルは問いません。夏祭りのステージと一緒に盛り上げてくれる方を募集します。

■出演日時：事務局にて調整させていただきます。



夏休み！体験教室募集要項

■募集組数：20組程度 ■開催時間：15:00~21:00

■内容：参加者が夏休みの作品、思い出として持ち帰ることができるような内容。

参加費は材料費程度で設定してください。

■出展場所：事務局にて調整させていただきます。

※運営、会場設営のお手伝いからご協力いただきます。



ふれあい福寿会館

ふれあいサマーフェスティバル2012「夏休み！体験教室出展者」「野外ステージ出演者」応募用紙

団体名		
代表者氏名		
連絡先住所		
担当者 連絡先	氏名	
	TEL	
	携帯	
	FAX	

項 目		夏休み！体験教室	野外ステージ
開催内容	ジャンル		
	テーマ		
	予想動員数	人	人
	実績(PR) ※別紙可		
関係者人数		講師等運営スタッフ: 人	出演者数: 人、関係者数: 人
持込み機材			
電源必要の有無		有 ・ 無	有 ・ 無
プログラム	メニュー		※準備、片付け含む計30分で構成して下さい
	所要時間	分	
	参加費	円	
	メニュー		
	所要時間	分	
	参加費	円	
	メニュー		
	所要時間	分	
備考(要望等)	※原則、2日間の出展とさせていただきます。		・出演希望日をチェックしてください。 <input type="checkbox"/> 2日(木) <input type="checkbox"/> 3日(金) ・控室の有無 <input type="checkbox"/> 必要 <input type="checkbox"/> 不必要

※写真などのPR資料があれば一緒にご提出ください。
 ※体験教室の実施場所は他のイベントとの調整ができ次第ご連絡いたします。
 ※ステージ出演者の控室は、男性・女性と分けて合同で使用していただきます。

申込先: ふれあい福寿会館
 〒500-8384 岐阜市藪田南5-14-53 2棟4階
 TEL: 058-277-1111 FAX: 058-276-1701 E-mail: ayaka-hayazaki@gifu-fureai.jp 担当: 細江・早崎