



ぎふNPOセンター講座案内



“想い”を“かたち”に ～NPO法人設立講座～

【スケジュール】 ※全て同じ内容です

- 時間 13:30～15:30
7/8(水)、8/11(火)、9/12(土)
- 時間 18:30～20:30
8/28(金)

【内容】

- 地域の課題を解決する“想い”を“かたち”にするとは
- NPO 法人になるための要件
- NPO 法人の管理、運営上のルール
- NPO 法人設立の準備と手続き
- NPO 法人のメリット・デメリット
- 認証申請に提出する書類 など

この講座では「NPO」とは何か、法人格を取得すると何がかわるのか、NPO 法人の設立方法などについてお話しします。NPO 法人の設立をお考えの方や「NPO」にご興味のある方にオススメです。

「かたち」になったら ～NPO法人運営講座～

【スケジュール】 ※全て同じ内容です

- 時間 13:30～15:30
7/21(火)
- 時間 18:30～20:30
9/18(金)

【内容】

- 法務局への登記
- 年間スケジュール
- 税務・労務等
- 各種届け出の概要
- 事業報告の仕方 など

NPO 法人設立後に行う法務局への登記や各種届け出について、所轄庁に提出する報告書の書き方など、NPO 法人運営に関する内容をお話しします。

※現在認証申請中の団体や設立したばかりのNPO 法人の皆さんを対象にした勉強会です

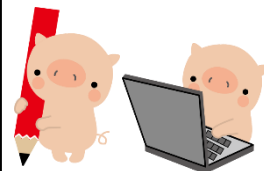
設立講座・運営講座どちらとも…

- 会場：ぎふNPOセンター
(岐阜市藪田南5-14-12 岐阜県シンクタンク庁舎3階)
※裏面の地図参照
※場所が変更になる場合がございます。
※18:30 開始の講座に参加される方は、シンクタンク庁舎東側の通用口からお入り下さい。
- 参加費：500円(資料費込み)
- 申込方法：裏面の参加申込書をFAX
または、E-mail、電話にてお申込下さい。
※締切は各開催日の4日前まで

上記日程でご都合がつかない場合は、ご相談ください。個別対応(グループ可)させていただきます。

運営サポート

～スムーズな運営のお手伝いをします～



- 会計講座(日常編・決算編・報告編)
- 専門相談(会計・税務・労務)
- 個別相談

随時・要予約

※費用は有料の場合もあります。
※出張講座などのご要望にもお応えします。

まずご連絡下さい!

(TEL: 058-275-9739)

申込先 FAX : 058-372-8502

ぎふNPOセンター講座 参加申込書

締切：各開催日の4日前まで

参加者氏名 *参加される方全員の 氏名を記入してくだ さい。			
団体名			
団体住所 *個人参加の場合は、 ご自宅の住所を記入 してください。	〒		
連絡先電話	-	-	F A X
E - m a i l			
参加希望日	N P O 法人 設 立 講 座	月	日
	N P O 法人 運 営 講 座	月	日
事前ヒアリング *該当するものに○を 付けてください。	1 現在の団体の状況は？ ①NPO法人化を検討している ②NPO法人の認証申請済み（認証予定： 月） ③NPO法人の認証が既におりた（認証日： 月 日） 2（「運営講座」に参加希望の方はご記入ください）「NPO法人設立講座」 に参加されましたか？ ①参加した（ 年 月 に参加） ②参加していない		
ご 質 問 ・ 講座で聞きたいこと			

* ご記入いただいた個人情報は適切に管理し、本事業の運営のみに使用させていただきます。

ぎふNPOセンター

※ 18:30 開始の講座に参加される場合は、シンク
タンク庁舎東側の通用口からお入りください。

お問合せ

特定非営利活動法人 ぎふNPOセンター

〒500-8384 岐阜市藪田南 5-14-12

岐阜県シンクタンク庁舎 3 階

TEL : 058-275-9739

E-mail : npo@gifu-npocenter.org

URL : <http://gifu-npocenter.org/>

