



ぎふNPOセンター講座案内



“想い”を“かたち”に ～NPO法人設立講座～

【スケジュール】 ※全て同じ内容です

●時間 13:30～15:30

1/21(木)、2/13(土)、3/15(火)

●時間 18:30～20:30

2/5(金)

【内容】

- 地域の課題を解決する“想い”を“かたち”にするとは
- NPO 法人になるための要件
- NPO 法人の管理、運営上のルール
- NPO 法人設立の準備と手続き
- NPO 法人のメリット・デメリット
- 認証申請に提出する書類 など

この講座では「NPO」とは何か、法人格を取得すると何がかわるのか、NPO 法人の設立方法などについてお話しします。NPO 法人の設立をお考えの方や「NPO」にご興味のある方にオススメです。

「かたち」になったら ～NPO法人運営講座～

【スケジュール】 ※全て同じ内容です

●時間 13:30～15:30

1/26(火)

●時間 18:30～20:30

3/18(金)

【内容】

- 法務局への登記
- 年間スケジュール
- 税務・労務等
- 各種届け出の概要
- 事業報告の仕方 など

NPO 法人設立後に行う法務局への登記や各種届け出について、所轄庁に提出する報告書の書き方など、NPO 法人運営に関する内容をお話しします。

※現在認証申請中の団体や設立したばかりのNPO 法人の皆さんを対象にした勉強会です

設立講座・運営講座どちらとも…

■会場：ぎふNPOセンター

(岐阜市藪田南5-14-12 岐阜県シンクタンク庁舎3階)

※裏面の地図参照

※場所が変更になる場合がございます。

※18:30 開始の講座に参加される方は、シンクタンク庁舎東側の通用口からお入り下さい。

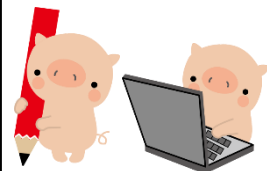
■参加費：500円(資料費込み)

■申込方法：裏面の参加申込書をFAX
または、E-mail、電話にてお申込下さい。
※締切は各開催日の4日前まで

上記日程でご都合がつかない場合は、ご相談ください。個別対応(グループ可)させていただきます。

運営サポート

～スムーズな運営の
お手伝いをします～



■会計講座(日常編・決算編・報告編)

■専門相談(会計・税務・労務)

■個別相談

随時・要予約

※費用は有料の場合もあります。

※出張講座などのご要望にもお応えします。

まずはご連絡下さい！

(TEL: 058-275-9739)

申込先 FAX : 0 5 8 — 3 7 2 — 8 5 0 2

ぎふNPOセンター講座 参加申込書

締切：各開催日の4日前まで

参加者氏名 *参加される方全員の 氏名を記入してくだ さい。			
団体名			
団体住所 *個人参加の場合は、 ご自宅の住所を記入 してください。	〒		
連絡先電話	-	F A X	-
E - m a i l			
参加希望日	N P O 法人 設 立 講 座	月	日
	N P O 法人 運 営 講 座	月	日
事前ヒアリング *該当するものに○を 付けてください。	<p>1 現在の団体の状況は？</p> <p>①NPO法人化を検討している</p> <p>②NPO法人の認証申請済み（認証予定： 月）</p> <p>③NPO法人の認証が既におりた（認証日： 月 日）</p> <p>2（「運営講座」に参加希望の方はご記入ください）「NPO法人設立講座」に参加されましたか？</p> <p>①参加した（ 年 月 に参加）</p> <p>②参加していない</p>		
ご質問 ・ 講座で聞きたいこと			

* ご記入いただいた個人情報適切に管理し、本事業の運営のみに使用させていただきます。

ぎふNPOセンター

※ 18:30 開始の講座に参加される場合は、シンクタンク庁舎東側の通用口からお入りください。

お問 合 せ

特定非営利活動法人 ぎふNPOセンター

〒500-8384 岐阜市藪田南 5-14-12

岐阜県シンクタンク庁舎 3 階

TEL : 058-275-9739

E-mail : npo@gifu-npocenter.org

URL : http://gifu-npocenter.org/

