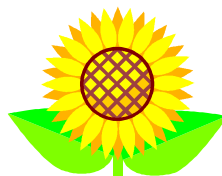


平成26年度特定事業助成団体が 決まりました

平成25年度に基金本体に集まった寄付金を原資として助成する「平成26年度特定事業助成」の対象事業が決まりました。



【A】事業助成・・・1団体あたり上限20万円で助成。総額100万円程度

対象: さまざまな困難を抱える子ども若者・子育て家庭を支える次のような事業

(ア)学習支援 (イ)居場所運営 (ウ)子どもや若者をめぐる問題を解決するための事業

<審査結果>

応募総数 13団体 申請総額 2,263,000円

審査の結果、希望額を30%減額し、11団体の事業が採択となりました。

採択数 11団体 助成金額 1,304,100円

<採択団体、助成額、事業内容>

○岐阜キッズな(絆)支援室 140,000円

てらこや無償塾(困難を抱える子ども達への学習支援と社会体験支援)

○NPO法人東濃子どもレスキューミッションJスペース 44,100円

英語クラブ(発達に障がいを抱える子どもへの学習支援)

○あさがおの会 70,000円

発達障害児・者の日常生活及び社会生活の支援に関する事業(茶話会とペアレントトレーニング)

○NPO法人キッズスクエア瑞穂 140,000円

発達障がい児も一緒に育ちあえる地域づくり事業(親子体験活動と交流会、講演会)

○NPO法人ふく・ふく 140,000円

発達に障がいを抱える子ども達が仲間で集える居場所事業(読み聞かせ・絵画教室と作品展)

○ひまわり 140,000円

障がい者自身がコミュニケーション能力を育む自立支援事業(舞台を通じた表現活動)

○NPO法人円(まどか) 140,000円

不登校・ひきこもりの若者の社会復帰支援の拠点としてのフリースペース運営事業(若者交流会)

○NPO法人つむぎの森 140,000円

フリースペース未知草(困難を抱える若者達の体験的ワークの実施)

○にじいろパレット 70,000円

にじいろパレット事業(不登校児童生徒、ひきこもりの若者のための居場所づくりと相談活動)

○NPO法人仕事工房ポポロ 140,000円

一枚の名刺で社会を変えるプロジェクト(困難を抱える若者達の仕事づくり)

○NPO法人コミュニティサポートスクエア 140,000円

Café WAON PARTY CONNECTION(若年無業者の社会参加のきっかけづくり)

*各事業の様子は随時、ホームページ等で紹介していきます。

【B】利用料軽減助成・・・1団体あたり上限10万円 総額100万円以内

対象: 団体が行っている次のような活動の利用料金を、経済的困窮家庭に対して軽減する場合、団体が負担した軽減分を助成

(ア)ファミリー・サポート事業、学童保育など子どもを預かる事業 (イ)困難を抱える子育て家庭や若者への個別支援事業

審査結果: 応募数 7団体(申請総額 632,500円)について審査され、全団体が採択されました。

<採択団体と申請額、事業内容>

○NPO法人りあらいず和 放課後児童クラブ(障がい児童の利用料軽減) 77,000円

○NPO法人みんなで子育てドロップス 地域で子どもを預かる相互援助活動(一人親等支援が必要な家庭の利用料軽減) 100,000円

○かしも児童クラブ 学童保育(一人親、経済的困窮家庭の利用料軽減) 100,000円

○キッズサークル 学童保育(一人親家庭の利用料軽減) 100,000円

○NPO法人次世代人材育成支援センター 夏季寺子屋塾(一人親、経済的困難等の利用料軽減) 80,000円

○NPO法人ふる里めいほう 学童保育(父子家庭の利用料軽減) 84,000円

○べんぼすた ホームフレンド事業(一人親家庭の利用料軽減) 91,500円

*事業実施後、実際に軽減が行われた分を助成します。

寄付金の状況 (7/20現在)
寄付金総額
2,851,597円
(内訳)
基金本体への寄付金
2,606,930円
(前年度からの繰越金を含む)
第3期団体指定寄付
参加団体への寄付金
(2014.2/1~2014.7/20)
244,667円
* 8団体合計。集計のみ
.....
今までの寄付金収入総額(累計)
(2012.10/1~2014.7/20)
5,601,868円
* 2014年3月末までの支出総額
2,750,271円
(内訳)
H24年支援総額 990,139円
H25年度特定事業助成に 478,241円
第2期団体指定参加団体に 1,052,539円
基金運営費に 229,352円



第4期団体指定寄付参加団体が決定！！

2014年8月1日～2015年2月28日にぎふハチドリ基金と一緒に寄付集めをする団体とその対象事業が決まりました。

- NPO法人チャイルドラインぎふ 「18歳までの子ども専用電話「チャイルドライン」を子ども達に伝えかけてもらおう事業」
- NPO法人ぎふ多胎ネット 「ピアサポート訪問事業」
- マドレボニータ東海TOMOS 「産後ケアプログラムを格差なく届けよう！プロジェクト」

8月1日から、寄付募集活動を始めます。よろしくお願いします。



第3期団体指定寄付の期間は8月末までです。

現在、団体指定寄付団体として活動をしている8団体の寄付募集活動期間は8月末までです。なかなか寄付が集まらず苦戦しています。応援をよろしくお願いします。

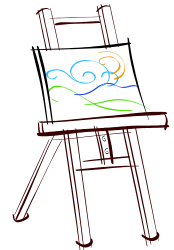
【イベントのお知らせ】

①ふれあい福寿会館(岐阜市藪田南)で「ぎふハチドリ基金展」開催

8/4～8/10(7.8は除く) ふれあい福寿会館ギャラリーで、ぎふハチドリ基金の展示を行います。第3期、第4期の団体指定寄付参加団体も活動の紹介をします。ぜひ、見に来てください。

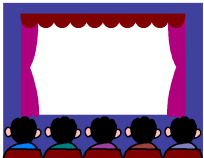
②ふれあいサマーフェスティバル「NPO・ボランティア活動紹介の広場」に出展

8/7(15:00～21:00)、8/8(15:00～20:30) ふれあい福寿会館 ギャラリー、アトリウム
第3期、4期の参加団体と一緒に、展示、寄付つき商品販売、工作体験、募金活動をします。この他にも、ステージ発表や体験教室など、いろいろな催しがありますので、夕涼みがてら遊びに来てください。



③寄付つき映画「アンダンテ」上映会の開催

9/21(日) 岐阜県図書館 多目的ホールで、映画「アンダンテ～稲の旋律～」の上映会を開催します。チケットの代金の半分が、ぎふハチドリ基金への寄付になる「寄付つき映画」です。チケットは、上映実行委員、ぎふハチドリ基金事務局、ぎふハチドリ基金の団体指定寄付参加団体、ハチドリフレンズが販売しています。チケットご希望の方は、お早めに下記にお問合せください。
* 寄付つき映画「アンダンテ」上映実行委員会



特定非営利活動法人ぎふNPOセンター TEL(058)275-9739 Mail npo@gifu-npo-center.org

- ぎふの子ども若者・子育て家庭のために、みなさんのあたたかいひとしづくをお願いします。
- 【基金本体への寄付】
- ☆郵便振替 郵便振替口座 00880-6-190902 ぎふハチドリ基金
- ☆銀行振込
- 十六銀行 県民ふれあい会館出張所 普通 1083478 ぎふハチドリ基金
- 大垣共立銀行 県庁前支店 普通 281784 ぎふハチドリ基金
- 東海労働金庫 岐阜支店 普通 3463022 ぎふハチドリ基金
(一口1,000円より、東海労働金庫の窓口でお振込みいただくと、振込手数料が無料になります)
- ☆募金箱 設置場所はホームページでご確認ください。
- ☆寄付つきランチ、寄付つき商品の購入 詳しくはホームページまたは事務局にお問合せください。
- 【団体指定寄付】・・・団体指定寄付参加団体の中から団体を選んで寄付してください。
- ☆郵便振替 郵便振替口座 00870-7-198822 ぎふハチドリ基金
通信欄に参加団体の番号、団体名をご記入ください。詳しくは、ぎふハチドリ基金のホームページまたは専用リーフレットをご覧ください。
- ☆銀行振込
- 十六銀行、大垣共立銀行 ご入金前に、事務局にご連絡ください。
- 東海労働金庫 県内の各支店の窓口にあるハチドリ基金専用リーフレットに挟み込みの申込み書をご覧ください。

