

## 団体指定寄付参加団体にご支援をお願いします！ 2月は参加団体が増えました！

2月1日より、第3期の団体指定寄付募集期間が始まりました。

第3期に団体指定寄付参加団体に採択された団体は8団体。

そのうち、5団体が第2期で参加している団体、3団体が新規団体です。

2月は、第2期と第3期が重なっているため、

この1ヶ月は団体指定寄付参加団体が**12**団体になります。

新規の団体は、第2期の参加団体(9団体)と交流しながら、寄付集めに頑張っていますので、よろしくお願ひします。

また第2期で参加している団体は、第2期の目標を達成するように頑張ります。最後までご支援ください。

### 第2期団体指定寄付参加団体

(寄付募集期間 2014年2月28日まで)

NPO法人思い出の絵本展

風の芸術村

NPO法人キッズスクエア瑞穂

岐阜キッズな(絆)支援室

NPO法人岐阜ダルク

NPO法人コミュニティサポートスクエア

NPO法人仕事工房ポポロ

NPO法人チャータースクールぎふ

NPO法人つむぎの森

### 第3期団体指定寄付参加団体

(寄付募集期間 2014年8月31日まで)

(障がい者の)演劇を楽しむ会劇団ドキドキわくわく **new!**

「障がい者自身がコミュニケーション能力を培う自立活動事業」

NPO法人山茶花 **new!**

「様々な障がいを抱えた若者たちの自立支援事業」

NPO法人スタートライン飛騨 **new!**

「不登校・ひきこもり状態の子ども若者と家族へのサポート事業」

NPO法人コミュニティサポートスクエア

風の芸術村

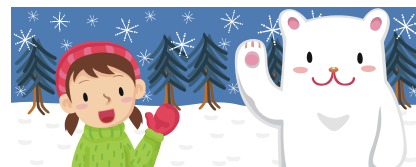
岐阜キッズな(絆)支援室

NPO法人岐阜ダルク

NPO法人つむぎの森

\* 第2期、3期と継続の団体への寄付は2期終了後までは第2期として集計されます。

寄付金の状況 (2/4現在)
寄付金総額
<b>2,273,392円</b>
(内訳)
基金本体への寄付金
<b>1,541,688円</b>
(前年度からの繰越金を含む)
第2期団体指定寄付
参加団体への寄付金
(2013. 8/1~2014.2/4分)
<b>731,704円</b>
* 9団体合計。集計分のみ。
.....
今までの寄付金収入総額(累計)
(2012.10/1~2014.2/4)
<b>3,263,531円</b>
* 2013年3月末の支出総額
<b>990,139円</b>
(内訳)
H24年度特定事業助成に 248,600円
第1期団体指定参加団体に 711,539円
地域指定寄付運営機関に 30,000円



各団体の詳しい情報は、  
専用リーフレットおよび  
ぎふハチドリ基金ホームページ、  
facebookをご覧ください。

## <ぎふハチドリ基金NEWS!>

「子ども・3世代 交流フェスティバル」に参加します。

2014年2月22日(土)10:00~15:00

ふれあい福寿会館 第1棟2階~4階(入場無料)(岐阜市藪田南5-14-53)

家族で楽しめるイベントが盛りだくさん。体験教室やステージ発表もあります。



## ◆特定事業助成団体からのたより

平成25年度の特定事業実施団体から、事業の実施状況についてご報告いただきました。

現在、助成実施対象である1人親家庭の児童は5名です。

年末にはクリスマス会 大きなピザをみんなで食べました。ゲームやビンゴを楽しみました。

新年には地域行事の書き初め大会に参加書道初体験の子も課題の字に取り組みました。

今年は雪が少なく、例年なら田んぼのあぜでソリすべりができるのですが、まだできていません。

最近、玉を転がせるダンボール迷路をつくるのが流行りです。

今後とも、どうぞよろしくお願ひいたします。(キッズサークル)



ひとり親・障害をお持ちのお子さんがいらっしゃる家庭への手助けとして、助成事業を実施しています。

5か月間で131件の利用がありました。74,200円の利用金額のうち、半額の37,100円をハチドリ基金で助成していただいています。ひとり親家庭や障害をお持ちのお子さんがいらっしゃる家庭では、子育ての手が足りず、職も安定していない方も多い状況があります。こういったご家庭に金銭面でお力を貸していただき、子育て支援のシステムでサポートができました。

親さんには、「そういった助成があるのは大変ありがたい。なるべくフルタイムで働きたいが、そうすると子どもの送迎は不可能。家の前まで特別支援学校のバスが来てくれるわけではない。本当に困っていた。毎日の事なので本当に助かる。」といったご意見をいただいています。ありがとうございました。

(NPO法人みんなで子育てドロップス)

特定事業助成は、ぎふハチドリ基金の本体にいただいた寄付を活用しています。

ぎふの子ども若者・子育て家庭のために、みなさんのあたたかいひとしずくをお願いします。

### 【基金本体への寄付】

☆郵便振替 郵便振替口座 00880-6-190902 ぎふハチドリ基金

☆銀行振込

□十六銀行 県民ふれあい会館出張所 普通 1083478 ぎふハチドリ基金

□大垣共立銀行 県庁前支店 普通 281784 ぎふハチドリ基金

□東海労働金庫 岐阜支店 普通 3463022 ぎふハチドリ基金

(一口1,000円より、東海労働金庫の窓口でお振込みいただくと、振込手数料が無料になります)

☆募金箱 設置場所はホームページでご確認ください。

☆寄付つきランチ、寄付つき商品の購入 詳しくはホームページまたは事務局にお問合せください。

### 【団体指定寄付】・・・第2期団体指定寄付参加団体の中から団体を選んで寄付してください。

☆郵便振替 郵便振替口座 00870-7-198822 ぎふハチドリ基金

通信欄に参加団体の番号、団体名をご記入ください。詳しくは、ぎふハチドリ基金のホームページまたは専用リーフレットをご覧ください。

☆銀行振込

□十六銀行、大垣共立銀行 ご入金前に、事務局にご連絡ください。

□東海労働金庫 県内の各支店の窓口にあるハチドリ基金専用リーフレットに挟み込みの申込み書をご覧ください。

ぎふ子ども若者子育て市民ファンド  
「ぎふハチドリ基金」

ぎふの未来へ  
ひとしずく

